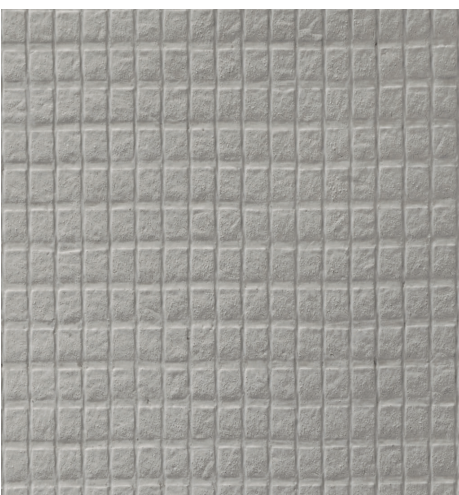


Lastre per coperture, ignifughe e resistenti all'umidità



BoardeX roof è un pannello per tetti integrato con una speciale rete in fibra di vetro bianca sulla superficie posteriore.

Viene utilizzato al posto dell'OSB o del legno sotto materiali di copertura come tegole e scandole in argilla o cemento.

Il tetto incombustibile **BoardeX** di classe A1 è la soluzione completa per le coperture incombustibili.

Il tetto **BoardeX** inibisce la crescita della muffa.

Il tetto **BoardeX** offre una soluzione di copertura con un elevato isolamento termico.

Il tetto **BoardeX** ha emissioni di carbonio molto più basse rispetto all'OSB utilizzato per le coperture.

BoardeX è il primo pannello per tetti rivestito di fibra di vetro (prodotto brevettato), realizzato da Dalsan Alçi, il produttore di BoardeX, che finora è stato applicato in milioni di m².



Lastre per coperture, ignifughe e resistenti all'umidità

DOVE UTILIZZARE

Sotto qualsiasi tipo di sistema di rivestimento del tetto.

Come materiale di rivestimento delle pareti nelle costruzioni leggere in acciaio, dove rappresenta una soluzione economica in quanto è possibile ridurre lo spessore degli elementi metallici dei sistemi portanti.

INSTALLAZIONE

Una superficie di base liscia per il rivestimento finale del tetto può essere ottenuta fissando

BoardeXroof sul sistema del tetto (travi, capriate, ecc.).

L'interasse del sistema portante è di 40 cm per il tetto **BoardeX** di 15 mm di spessore. Può essere fissato a un'apertura massima di 61 cm, calcolata dai progettisti del tetto in base al peso del materiale di rivestimento, al carico di neve, ecc. sulla superficie.

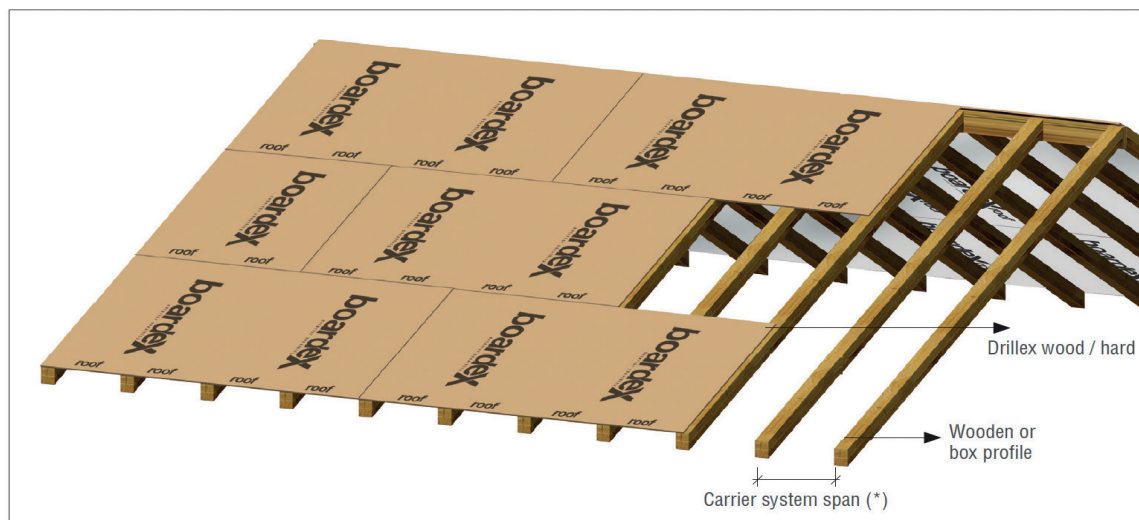
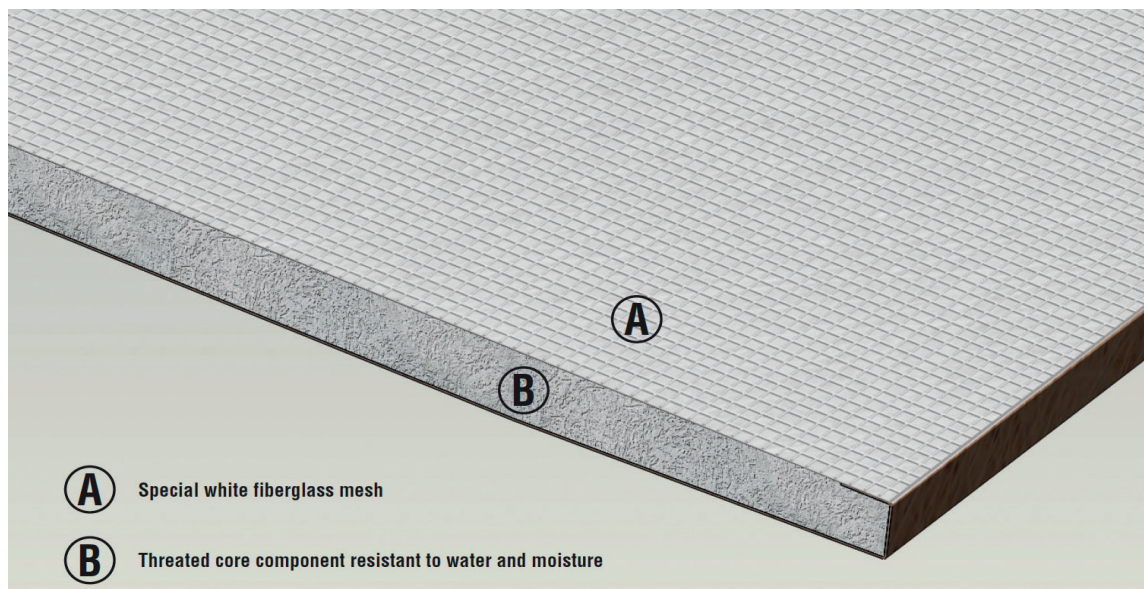
Il tetto **BoardeX** viene fissato al sistema portante posizionando i lati il più vicino possibile l'uno all'altro, in modo da non lasciare spazi vuoti.

Non camminare su un tetto **BoardeX** se non è completamente fissato al sistema di supporto.

Anche i listelli utilizzati per la posa delle piastrelle devono essere fissati al sistema.

Se si utilizza una barriera al vapore, questa deve essere posizionata in modo tale da essere collocata tra i listelli verticali e orizzontali.

Per i tetti a maggiore isolamento termico, tra i listelli si posiziona lana minerale di spessore adeguato, tra i listelli si posa la barriera al vapore e il tetto viene rifinito con un materiale di rivestimento (come tegole, scandole, ecc.).



(*) Per il tetto **BoardeX roof** di 15 mm di spessore, la distanza tra gli assi del sistema portante è di 40 cm. Può essere fissata a un massimo di 61 cm di distanza tra gli assi, calcolata dai progettisti del tetto in base al materiale di rivestimento da rivestire, ai carichi di neve ecc. sulla superficie.



In linea con il Regolamento sulla protezione degli edifici dal fuoco (applicabile in Turchia), è obbligatorio utilizzare materiali incombustibili di classe A1 per rivestire i tetti di edifici annessi (H<21,5 m) e di edifici alti (H>21,5 m).

Il tetto in **BoardeX** ha una stabilità dimensionale molto superiore a quella dell'OSB.

Un coltello artigianale è sufficiente per tagliare il tetto **BoardeX**. Essendo così semplice, velocizza l'installazione.

Il tetto **BoardeX** semplifica le coperture a volta grazie al suo diametro di curvatura fino a 3 metri.

I tetti realizzati con **BoardeX** non necessitano di protezione dalle tipiche condizioni atmosferiche mentre il materiale di rivestimento del tetto viene applicato.

**TETTO BOARDEX
PUÒ RESISTERE A
PIOGGIA E
NEVE.**

TABELLA COMPARATIVA		
CARATTERISTICHE / VANTAGGI	boardex roof	OSB
Resistenza al fuoco	✓	X
Non è necessaria una barriera contro l'umidità	✓	X
Resistenza alle muffe	✓	X
Resistenza a lungo termine agli agenti atmosferici esterni	✓	X
Può essere tagliato con un coltello artigianale	✓	X
Stabilità dimensionale	✓	X
Superficie di taglio liscia	✓	X
Flessibilità	✓	X
Lunga durata	✓	X
Bassa flessione sotto carico	X	✓
Riciclabile	✓	✓
Basse emissioni di carbonio	✓	X
Materiale ecologico	✓	X

Il tetto **BoardeX** fa la differenza sui tetti

Lastre per tetti incombustibile di classe A1



A1 noncombustible



Il tetto **BoardeX** offre una sicurezza antincendio passiva, sia evitando la possibilità che il fuoco salti al tetto vicino negli edifici collegati, sia proteggendo l'edificio dal fuoco se le fiamme si propagano nel tetto.

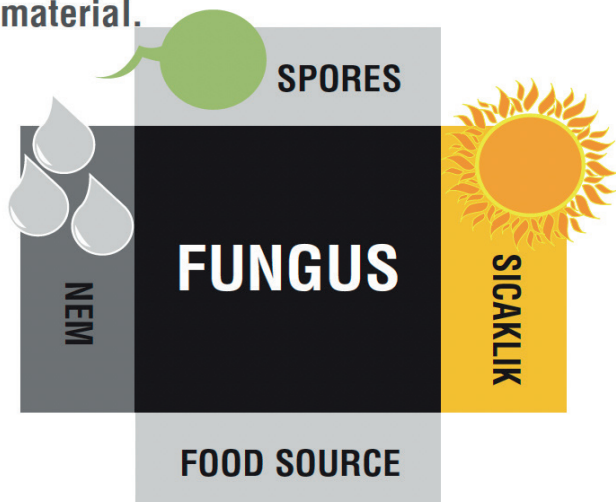
Alla fine il costo dell'assicurazione si ridurrà a causa del rischio di incendio.

Poiché il tetto **BoardeX** è incombustibile di classe A1, nessun altro materiale di copertura è altrettanto valido per strutture a rischio di incendio, come edifici industriali, magazzini, ecc. Offre soluzioni di copertura incombustibili. Non prende fuoco come l'OSB e protegge l'edificio dal fuoco più a lungo.

Resistente alla muffa

How does mould grow?

roofing material.



Perché il tetto **BoardeX** aiuta a inibire la crescita della muffa

boardexroof

Per la formazione di muffe in qualsiasi ambiente sono necessari umidità, calore, spore fungine e una fonte di nutrimento. È impossibile prevenire l'umidità, il calore e le spore. Tuttavia, è possibile limitare la fonte di nutrimento. Grazie allo speciale rivestimento in fibra di vetro su entrambi i lati, che non fornisce nutrimento alle spore, il tetto **BoardeX** inibisce la crescita della muffa.

AVVERTENZE

Il tetto BoardeX deve essere fissato al sistema di copertura in modo tale che il lato ricoperto con la pellicola bianca si trovi al di sotto.

L'avvitamento del tetto **BoardeX** deve essere effettuato con la vite contrassegnata sulla superficie del prodotto.

Se si fissa il lato lungo del tetto **BoardeX** al sistema portante in senso verticale, fare attenzione che i lati corti non rimangano liberi, ma siano anch'essi fissati al sistema portante.

Le campate devono essere di 40 cm per il tetto **BoardeX** di 15 mm di spessore.

I giunti del tetto **BoardeX** devono essere coperti da sigillanti appropriati per evitare l'ingresso di aria e acqua, se non si utilizza una barriera al vapore.

Il tetto **BoardeX** può essere utilizzato se la condensa tra i tetti può essere causata da differenze di temperatura che eliminano la circolazione naturale o meccanica.

Il tetto **BoardeX** deve essere fissato al sistema di copertura con viti Drilllex resistenti alla corrosione. Esse devono essere distanziate ogni 20 cm al massimo.

Quando la superficie viene rifinita con una membrana liquida a base di polimeri, le giunture del tetto **BoardeX** devono essere coperte da un sigillante duro che non provochi incrostazioni, e successivamente tale membrana liquida deve essere spruzzata uniformemente sulla superficie.

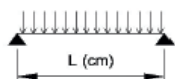
Il tetto di **BoardeX** non deve mai essere lasciato sulla console in nessuna circostanza.

Il tetto **BoardeX** deve essere fissato al sistema portante a una distanza di 10 mm dal bordo del cartongesso.

I listelli verticali di materiale per tetti da applicare alla superficie del tetto **BoardeX** devono essere fissati al sistema portante dalla superficie del tetto **BoardeX** con viti o chiodi.



Carichi massimi distribuiti per L/150 (kg/m)



	Span, L (cm) (*)						
	30	35	40	45	50	55	61
BoardeX Roof 15 mm	1440	907	608	427	311	234	180

(*) Il sistema di supporto è di 40 cm. Può essere aumentato fino a 61 cm con i calcoli e l'approvazione del progettista del tetto.

Specifiche Tecniche BoardeX Roof

Spessore	15 mm
Lunghezza	1830 mm
Larghezza	1200 mm
Peso medio	13,5 kg/m ²
Densità	≤ 900 kg/m ³
Resistenza al taglio	> 1070 N
Resistenza alla trazione della vite (secondo ASTM C177)	> 400 N
Resistenza alla compressione	8 Mpa
Resistenza alla flessione (perpendicolare)	> 1000 N
Resistenza alla flessione (parallela)	> 1000 N
Assorbimento dell'acqua dalla superficie	≤ 100 gr/m ² (Acc. to TS EN 520)
Assorbimento totale di acqua (peso)	< 5% Acc. to TS EN 15283-1, H1
Raggio di curvatura	3 m
Resistenza alle muffe	10 * (Acc. to ASTM D 3272-12)
Fattore di permeabilità al vapore acqueo	16
Conducibilità termica	0,22 W/m.K
Tipo di bordo	KK (Square Edge)
Resistenza al fuoco	A1: Noncombustible construction material acc. to TS EN 13501-1

Standard

Standard	TS EN 15283-1+A1
Tipo	GM - FH1R

Imballaggio

Spessore	15 mm
Numero Lastre per Pallet	40 pcs/pallet

(*) Quando è stato testato secondo la norma ASTM D-3272 da un laboratorio indipendente, il tetto BoardeX ha ottenuto un punteggio di 10 (il miglior punteggio possibile). Ciò significa che non è stata osservata alcuna crescita di muffa in condizioni di laboratorio.